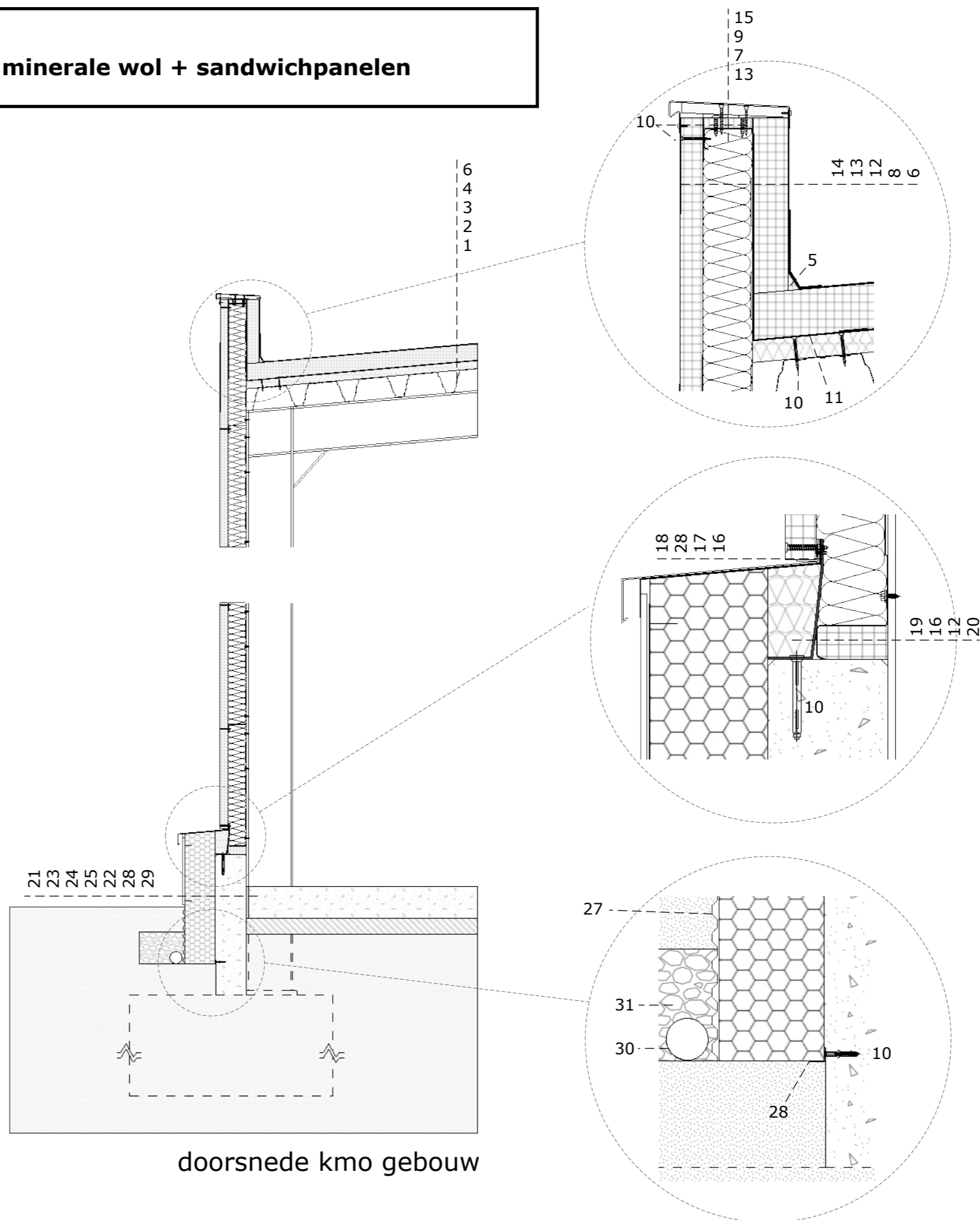


**ANNO 2000:**  
**RENOVATIE:**

**binnendozen 600\*90**  
**binnendozen nieuwe minerale wol + sandwichpanelen**

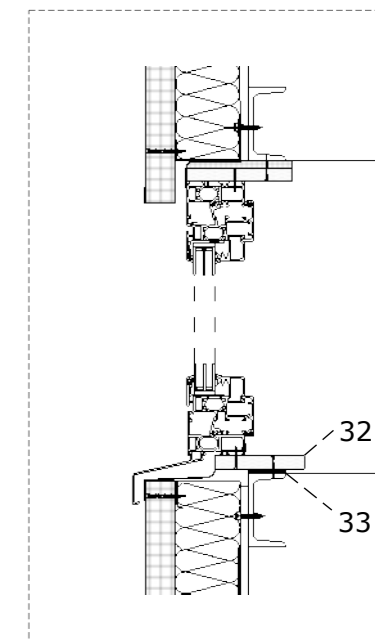
- 1 Steeldeck 106/250/3
- 2 Originele isolatie 50mm minerale wol
- 3 Bitumineuze originele dakdichting
- 4 Minerale wol 100mm
- 5 Hoeklat of versterkte hoek
- 6 Dubbel laagse dakdichting bitumineus 3mm + 4mm
- 7 Harde isolerende plaat
- 8 Minerale wol x cm
- 9 Watervaste plaat
- 10 Mechanische bevestiging
- 11 L-profiel (laat afzonderlijke uitzetting toe)
- 12 Binnendoos 600\*90mm
- 13 90 mm Ingeblazen minerale wol ( $\lambda = 0,034$  W/mK)
- 14 Sandwichpaneel 40mm PIR ( $\lambda = 0,022$  W/mK)
- 15 Dakrandprofiel
- 16 Geplooid profiel min. 3mm
- 17 EPDM slab verlijmd
- 18 Druiplijst
- 19 Caviteit opvullen met minerale wol
- 20 Isolatieschuim
- 21 Hardboard min. 8mm + EPDM strook aan verticale voeg
- 22 Ongeïsoleerde betonplint
- 23 Hechtlaag
- 24 Kramplaten
- 25 Klevende afstandshouder
- 26 Isolatieband 10mm
- 27 Noppenfolie
- 28 Inox profiel
- 29 Polybeton ter plaatse gestort
- 30 Drainagebuis
- 31 Gravelbak
- 32 Multiplex
- 33 Compressieband



doorsnede kmo gebouw

**raamaansluitingen**

vertikale snede



horizontale snede

