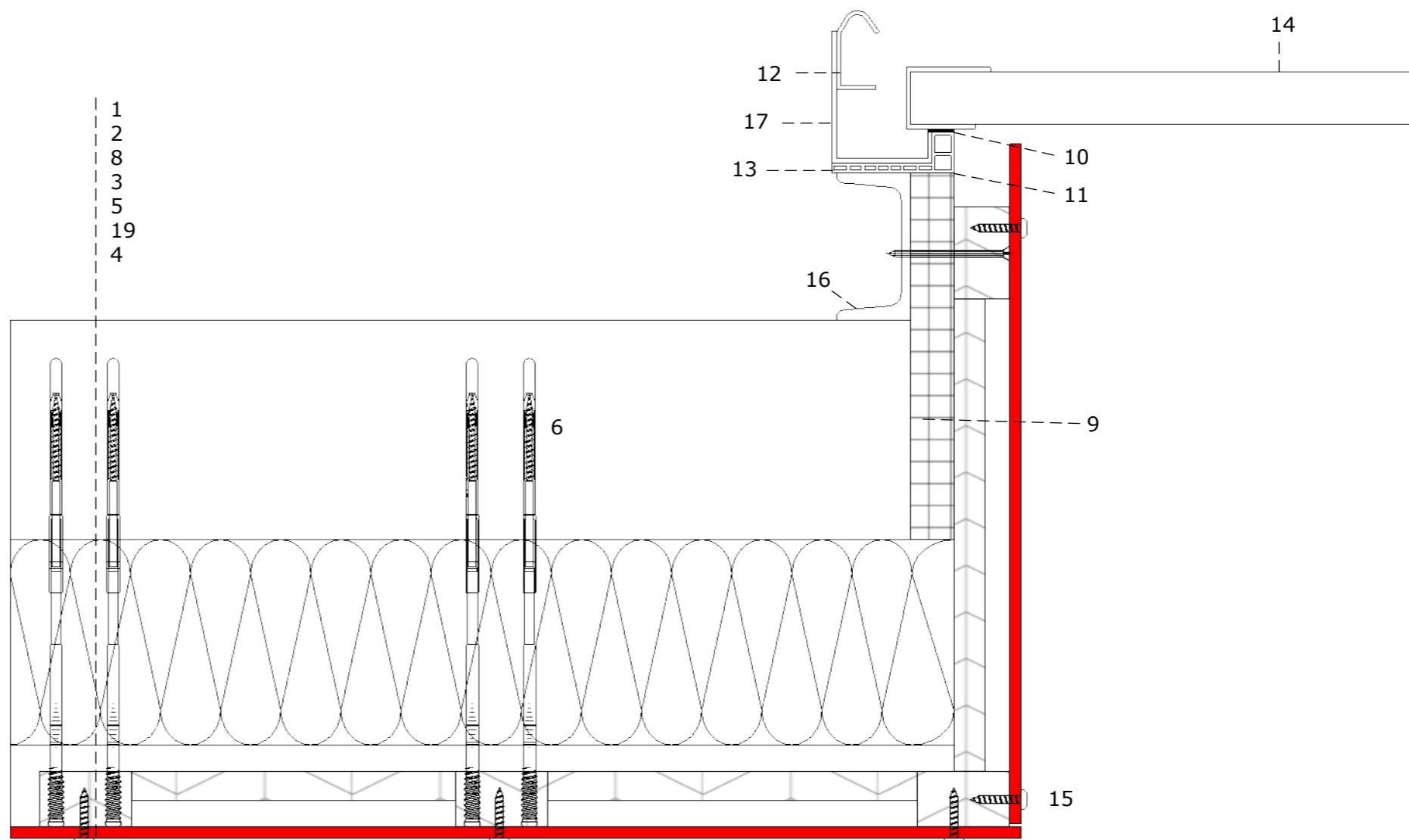


ANNO 2000: binnendozen 600*90
RENOVATIE: binnendozen nieuwe minerale wol + sandwichpanelen

- 1 Cellenbeton 150mm
- 2 Minerale wol 140mm ($\lambda = 0,038 \text{ W/mK}$)
- 3 Geventileerde spouw
- 4 Gevelbekleding - harde plaat min. 8mm
- 5 Houten regelwerk
- 6 Afstandsschroef diameter 10mm inox
- 7 Isolatieplug
- 8 Regenscherm
- 9 Harde isolatieplaat
- 10 Zijrubber afdichting
- 11 Afkitten
- 12 Verticale rail
- 13 Meerkamerig rubberprofiel
- 14 Poortpaneel met PIR isolatie
- 15 Mechanische bevestiging
- 16 UPN - berekenen afhankelijk krachten op sectionaalpoort
- 17 Geplooid stalen profiel
- 18 Stootpaal
- 19 EPDM schuimvoegband 2mm



horizontale snede ter hoogte van sectionaalpoort

