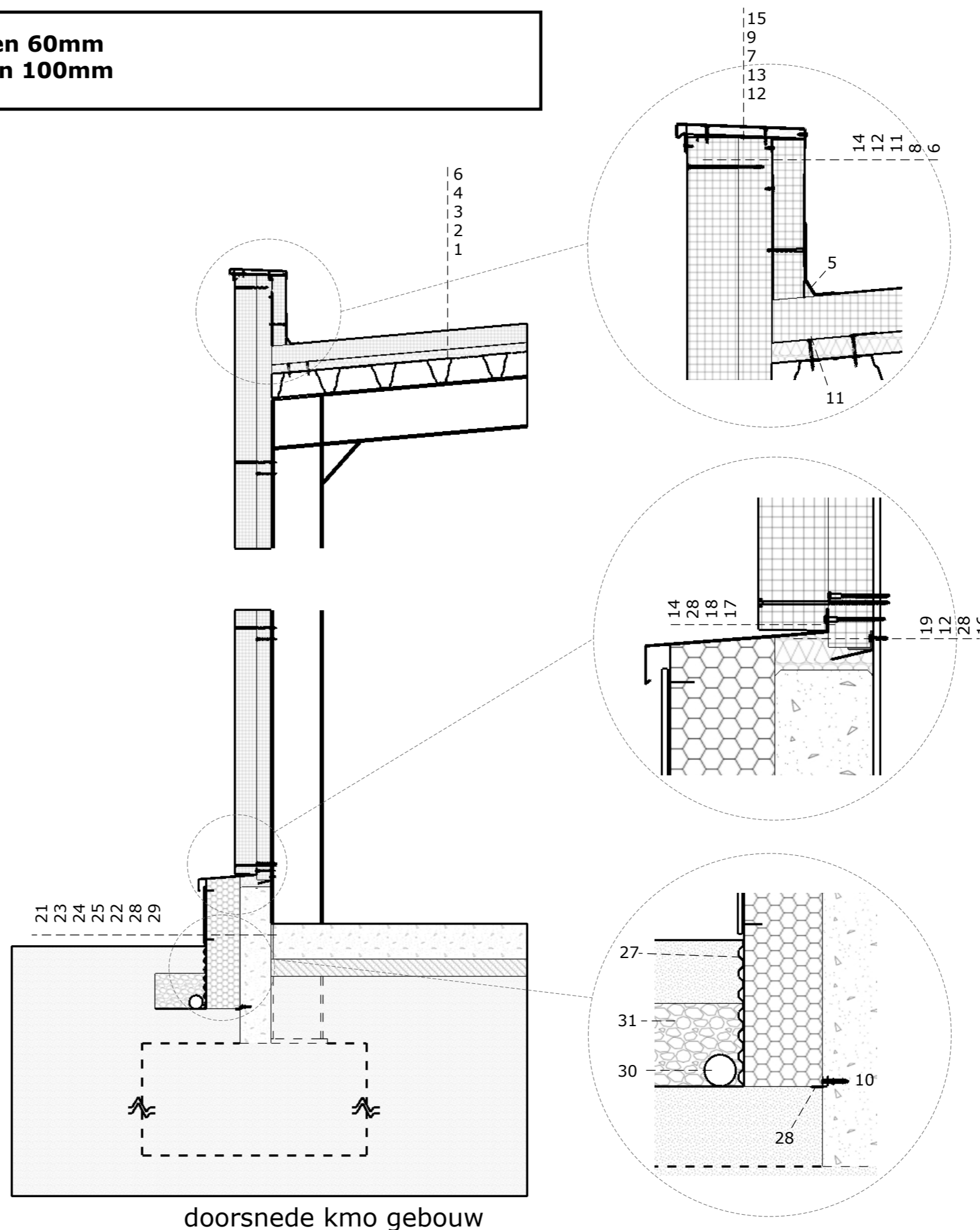


ANNO 2000:
RENOVATIE:

PUR sandwichpanelen 60mm
PIR sandwichpanelen 100mm

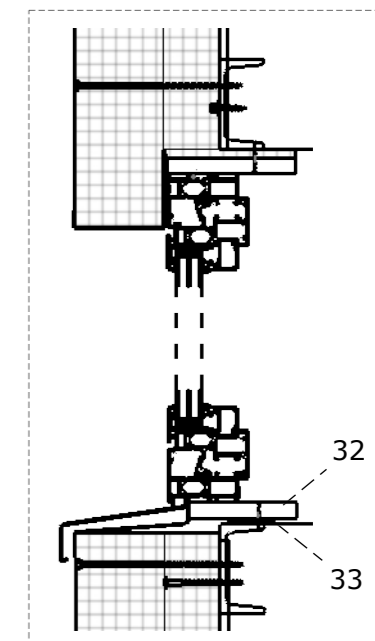
- 1 Steeldeck 106/250/3
- 2 Originele isolatie 50mm minerale wol
- 3 Bitumineuze originele dakdichting
- 4 Minerale wol 100mm
- 5 Hoeklat of versterkte hoek
- 6 Dubbel laagse dakdichting bitumineus 3mm + 4mm
- 7 Spie
- 8 Minerale wol 60mm
- 9 Watervaste plaat
- 10 Mechanische bevestiging
- 11 L-profiel (laat afzonderlijke uitzetting toe)
- 12 Sandwichpaneel 60mm PUR ($\lambda = 0,025 \text{ W/mK}$)
- 13 Geplooid U-profiel 2mm
- 14 Sandwichpaneel 100mm PIR ($\lambda = 0,022 \text{ W/mK}$)
- 15 Dakkap
- 16 Afsgelepen originele druiplijst
- 17 EPDM slab verlijmd
- 18 Druiplijst
- 19 Caviteit opvullen met minerale wol
- 20 Isolatieschuim
- 21 Hardboard min. 8mm + EPDM strook aan verticale voeg
- 22 Ongeïsoleerde betonplint
- 23 Hechtlaag
- 24 Kramplaten
- 25 Klevende afstandshouder
- 26 Isolatieband 10mm
- 27 Noppenfolie
- 28 Inox profiel
- 29 Polybeton ter plaatse gestort
- 30 Drainagebuis
- 31 Gravelbak
- 32 Multiplex
- 33 Compressieband



doorsnede kmo gebouw

raamaansluitingen

vertikale snede



horizontale snede

